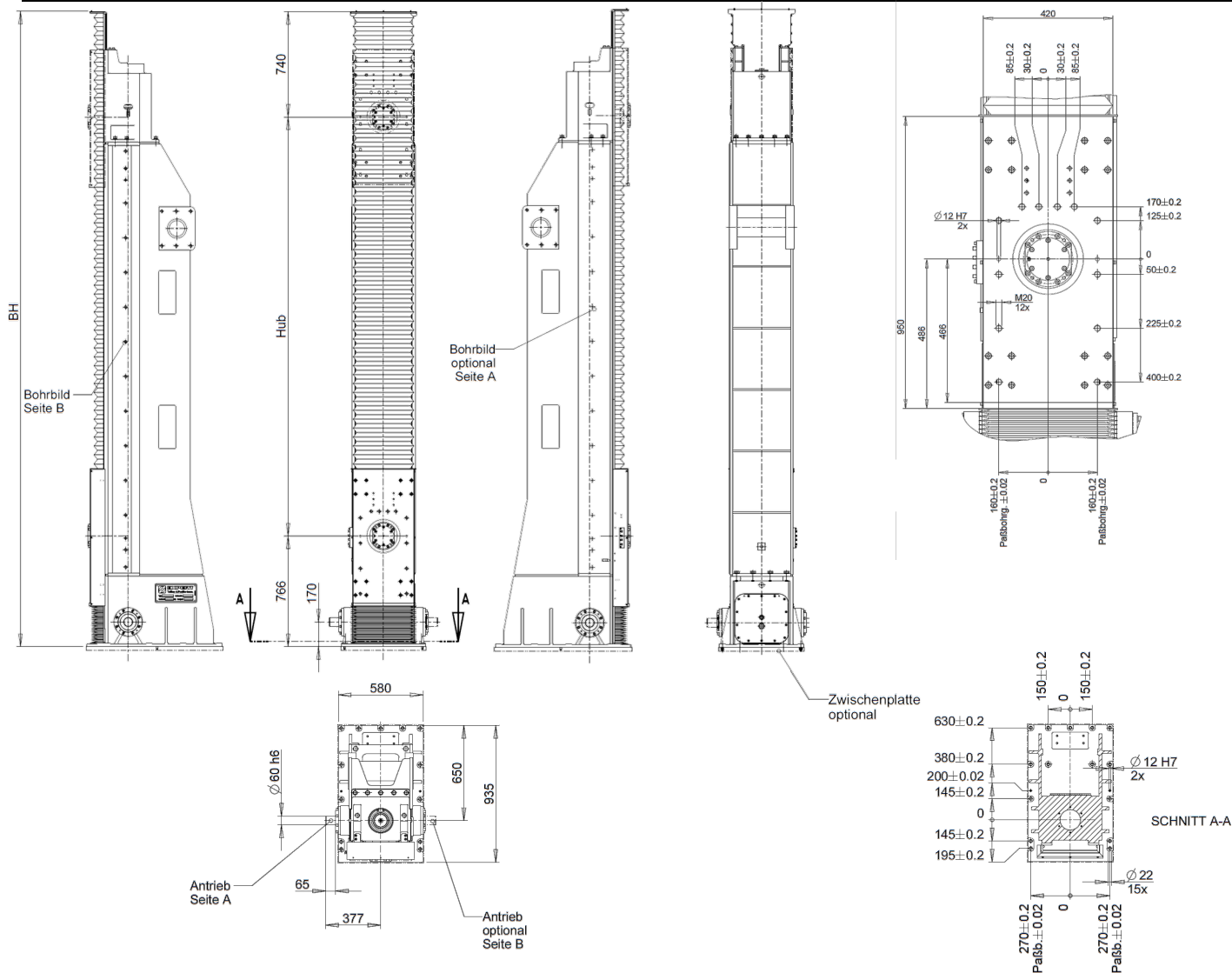


Datenblatt – Hubtisch – EH23M – Typ 3

Vertikale modulare Linearachse für Lasten bis 2520 kg Gesamtgewicht je Einheit.



Eckdaten der EH23M:

Hub (mm)	1000	1500	2000	2500	2900
Bauhöhe BH (mm)	2506	3006	3506	4006	4406
Abmaße B x T (mm)	580 x 935				
Gewicht je 100 mm (kg)	55				
Schlitten (kg)	167				
Eigengewicht (kg)	701	1143	1585	2027	2414
Einbaulage Antrieb	A und B				
Kardan oder Motor	siehe Bild 1				
Hubzeiten (s)	siehe Diagramm 1				
Lasten x Abstand	siehe Diagramm 2 / Bild 2				

Weitere Produkte der EXPERT-Heber Baureihe:

Typ / Klasse	Nenn Traglast (kg)	Maximaler Hub (mm)
EH12 – Typ 1	1075	1200
EH18 – Typ 2	2000	1800
EH23 – Typ 3	2520	2900

Standard:

Farben:

- feste Teile: 7035 RAL (Lichtgrau)
- bewegliche Teile: 2003 RAL (Pastel orange)

EXPERT-Getriebe:

- Öl CLP 460 SF
12 Liter

Antrieb: Kardanwelle und SEW Servogetriebemotoren
| mit glatter Welle (siehe Bild 1)

Automatische Schmierstoffgeber für die Walze
Faltenbalg für die untere und obere Stellung

Technische Daten:

- $v_{max} = 0,68$ m/s
- $a_{max} = 2,47$ m/s²
| je nach Lastfall
| mit Standardkonfiguration
| SEW-Motor mit 22 kW Umrichter
- Genauigkeit = $\pm 0,5$ mm
- Wiederholgenauigkeit = 0,1 mm (in der Rast)
| ohne Steuerung, rein mechanisch

Datenblatt – Hubtisch – EH23M – Typ 3

Vertikale modulare Linearachse für Lasten bis 2520 kg Gesamtgewicht je Einheit.

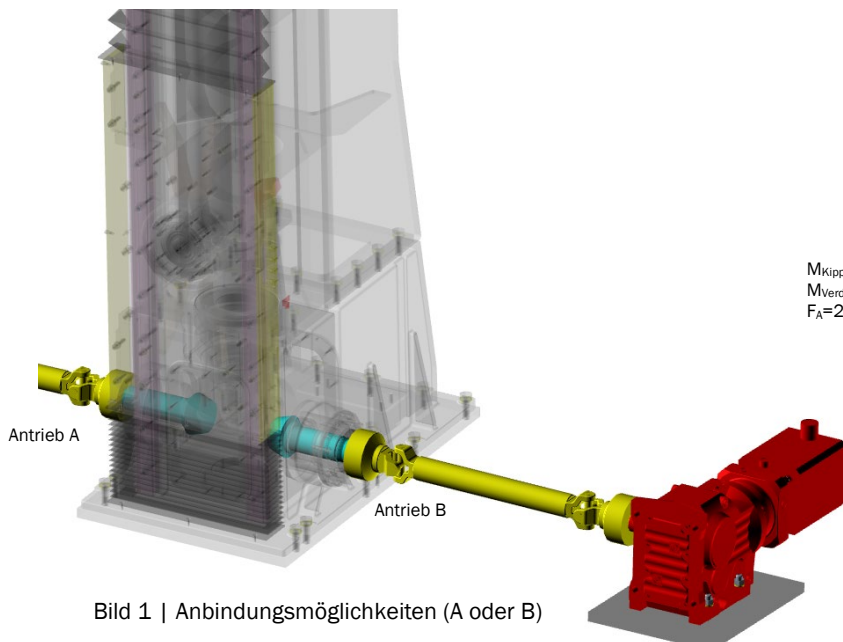
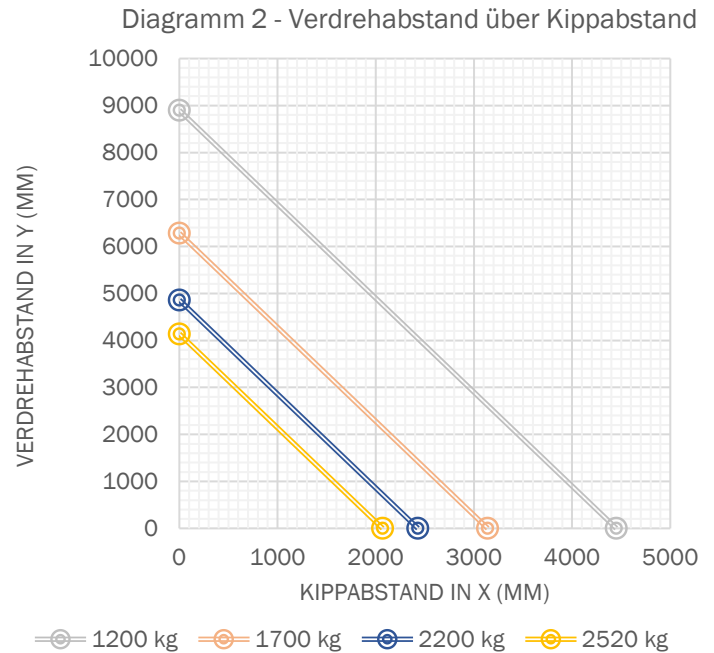
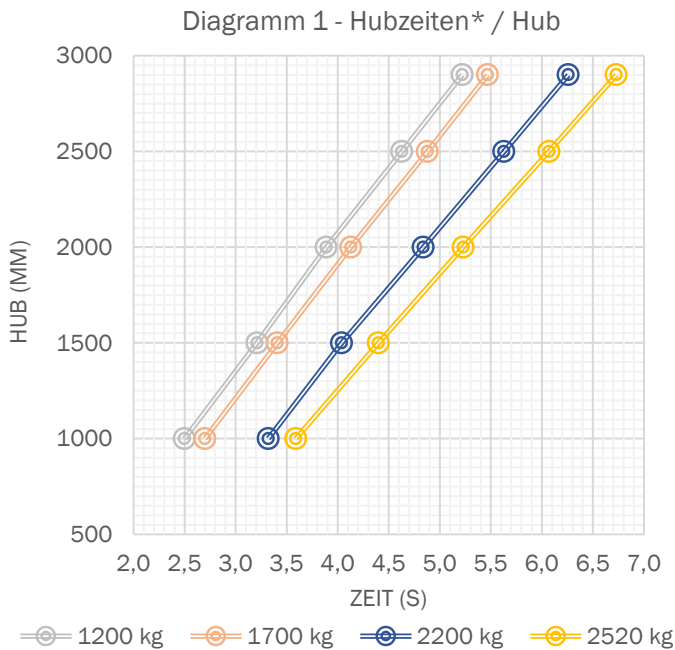


Bild 1 | Anbindungsmöglichkeiten (A oder B)

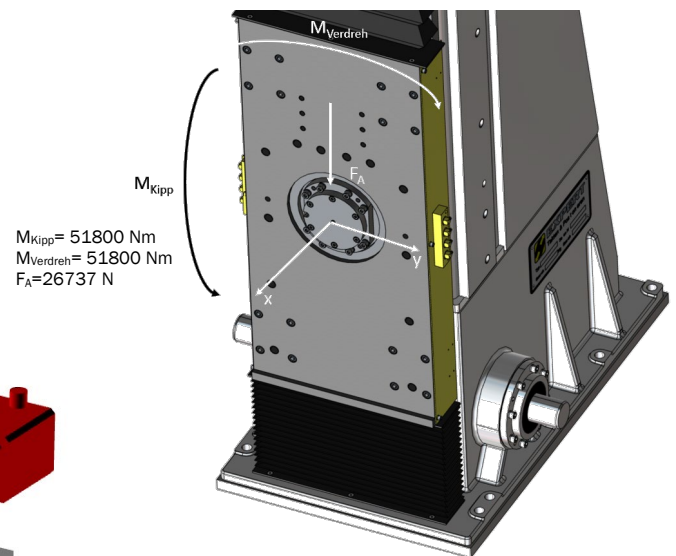


Bild 2 | Momente und Kräfte

Zubehör:

- Initiatoren für mehrere Positionen
- Standard SEW
| optional weitere Hersteller
| Motoradaptierungen/ Kupplungen
- Energiekette
- Automatische Schlittenschmierung
- Automatische SPS gesteuerte Schmiersysteme
- Positionsabsteckung pneumatisch
- Absteckkamm mit Wartungsabsteckungen manuell oder pneumatisch
- Weiteres Zubehör und Ausführungen auf Anfrage

Produktdetails:

www.expert-tuenkers.de > Produkte > Transporttechnik

Ansprechpartner

www.expert-tuenkers.de > Vertrieb

Für weitere Infos und Projektanfragen kontaktieren Sie uns unter sales@expert-tuenkers.de

*Hubzeiten wurden bei Standard-Konfigurationen ermittelt, Abweichung möglich.