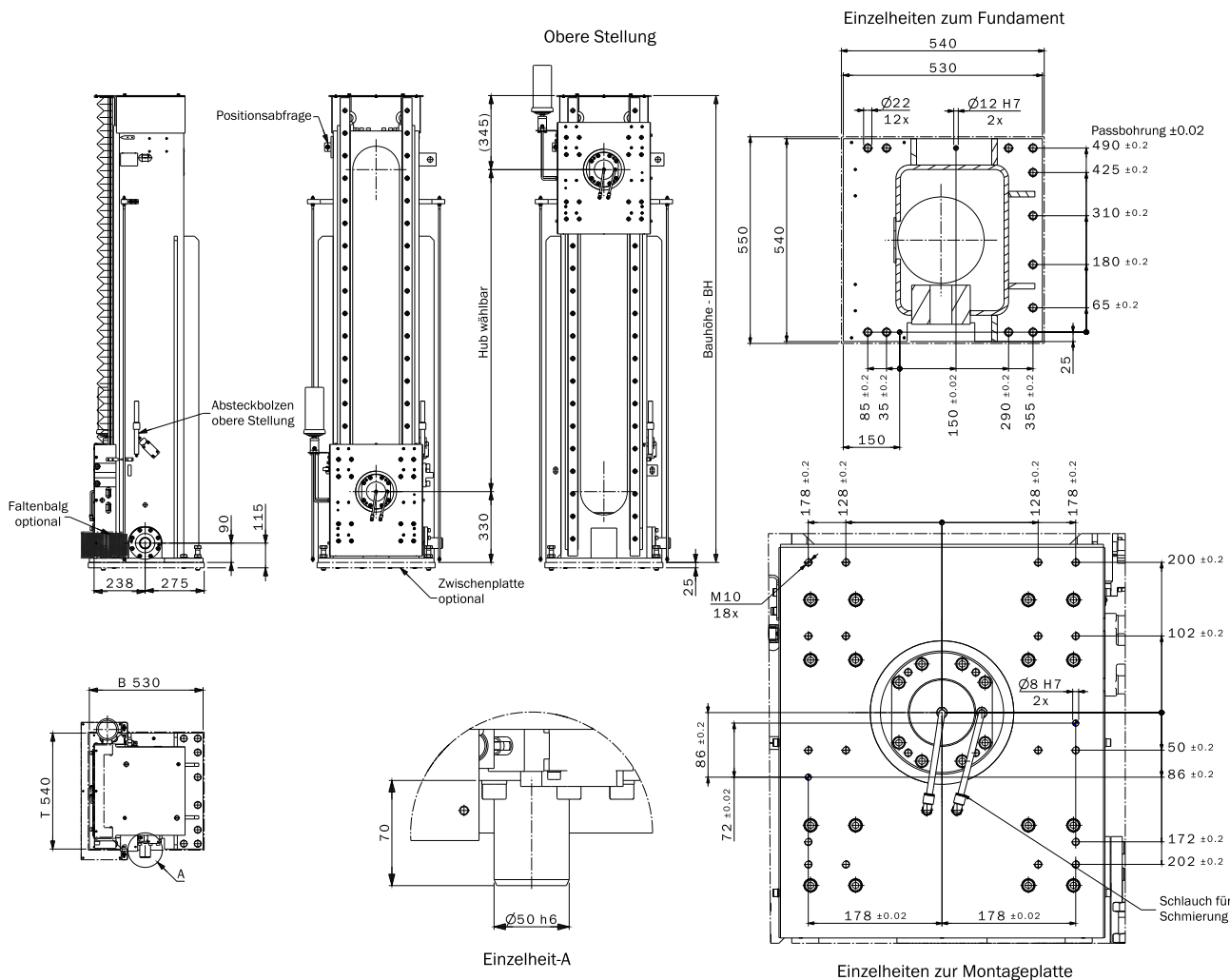


Datenblatt – Hubtisch – EH18 - Typ 2

Vertikale Linearachse für Lasten bis 2000 kg Gesamtgewicht je Einheit.



Eckdaten der EH18S:

Hub (mm)	800	1000	1100	1500	1800
Bauhöhe BH (mm)	2015	2215	2315	2715	3015
Abmaße B x T (mm)	530 x 540				
Eigengewicht (kg)	300	320	340	390	452
Einbaulage Antrieb Kardan oder Motor	A und B möglich siehe Bild 1				
Hubzeiten (s)	siehe Diagramm 1				
Lasten x Abstand	siehe Diagramm 2 siehe Bild 2				

Weitere Produkte der EXPERT-Heber Baureihe:

Typ / Klasse	Nenntraglast (kg)	Maximaler Hub (mm)
EH12 - Typ 1	1075	1200
EH18 - Typ 2	2000	1800
EH23 - Typ 3	2520	2900

Standard:

Farben:

- feste Teile: 7035 RAL (Lichtgrau)
- bewegliche Teile: 2003 RAL (Pastellorange)

EXPERT-Getriebe:

- Öl CLP 460 SF - 8 Liter

Optional

- Fallenbalg für die untere Stellung
- Direktanflanschung

Antrieb:

Kardanwelle Servogetriebemotoren mit glatter Welle möglich (siehe Bild 1)

Automatische Schmierstoffgeber für die Walze

Technische Daten:

- $v_{max} = 1,1 \text{ m/s}$
- $a_{max} = 2,95 \text{ m/s}^2$
| je nach Lastfall
| mit Standardkonfiguration SEW-Motor mit 15 kW Umrichter
- Genauigkeit = $\pm 0,5 \text{ mm}$
- Wiederholgenauigkeit = $0,1 \text{ mm}$
| ohne Steuerung, rein mechanisch

Datenblatt – Hubtisch – EH18 - Typ 2

Vertikale Linearachse für Lasten bis 2000 kg Gesamtgewicht je Einheit.



Diagramm 1 - Hub über Zeit*

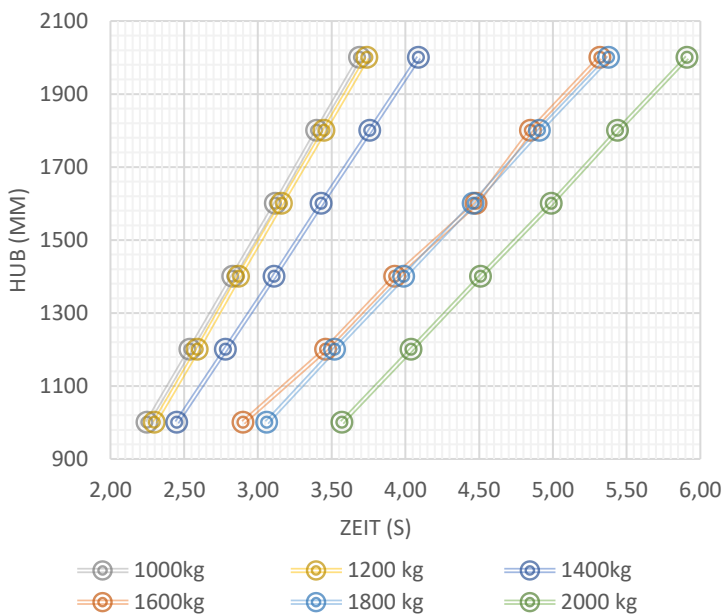


Diagramm 2 - Verdrehabstand über Kippabstand

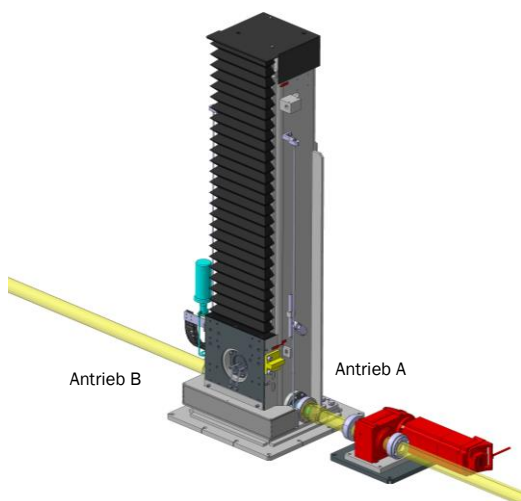
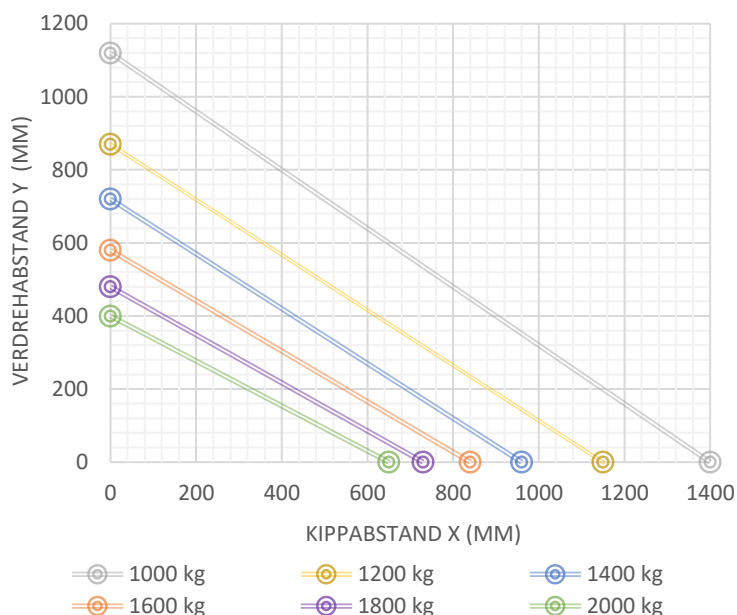
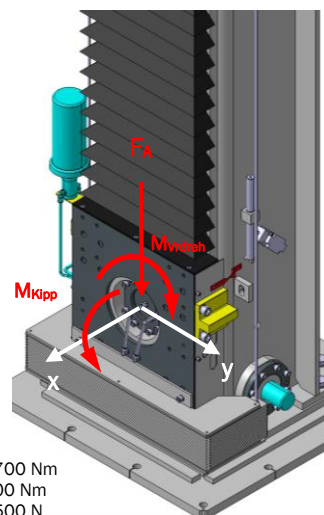


Bild 1 – Anbindungsmöglichkeiten (jeweils eins)



M_{Kipp}: 12700 Nm
M_{Verdreh}: 7800 Nm
F_A: 21500 N

Bild 2 – Kräfte und Drehmomente

Zubehör:

- Initiatoren für mehrere Positionen
- Standardantrieb (SEW)
| optional weitere Hersteller
| Motoradaptierungen / Kupplungen
- Faltenbalg für die obere Stellung
- Energiekette
- Automatische Schlittenschmierung
- Automatische SPS-gesteuerte Schmier-systeme
- Wartungsabsteckungen manuell oder pneumatisch

Produktdetails:

www.expert-tuenkers.de > Produkte > Transporttechnik

Ansprechpartner

www.expert-tuenkers.de > Vertrieb

Für weitere Infos und Projektanfragen kontaktieren Sie uns unter sales@expert-tuenkers.de

*Hubzeiten wurden bei Standard-Konfigurationen ermittelt. Abweichungen möglich.